

milcom
BİLİŞİM YAZILIM TEKNOLOJİ LTD. ŞTİ.

prime
OTOMASYON



milcom.com.tr

milcom

- Milcom Bilişim Yazılım Teknoloji, akaryakıt istasyonları otomasyon sistemlerinde uzmanlaşıp, tam kapsamlı çözümler sunar.
- Türkiye genelinde geniş bir servis ağı kurmuş olup, 7/24 çağrı merkezi desteği sunar.
- Müşteri memnuniyetini sağlamak için sektörel gelişmeleri izler ve yenilikçi çözümler üretir.
- Dürüstlük ve şeffaflık ilkelerine bağlı olan Milcom, müşteri memnuniyeti ve sektörde öncülük konusunda kararlıdır.
- Müşterilerin memnuniyetini kazanmak, ülkeye katkı sağlamak ve sektörde öne çıkmak Milcom'un amaçları arasındadır.

FARKIMIZ

Prime Akaryakıt Otomasyon Sistemleri, kurum ve kuruluşlara ait istasyonlardaki yakıt tüketimini kontrol ve yönetmeyi hedefleyen elektronik ve yazılım tabanlı bir sistemdir. Bu sistem, yöneticilere, istasyonlardaki tanklar, pompalar ve kayıtlı araçlar için yakıt harcamalarını ve stok bilgilerini denetleme olanağı sunar. Otomasyon sistemi, birden fazla istasyonda aynı anda çalışarak, verileri farklı noktalardan sunucuya eş zamanlı olarak iletebilir.

Prime Akaryakıt Otomasyon Sistemi'nin ayrıcalığı ise;

- Aynı port üzerinden aynı tip farklı marka tank ve pompa otomasyon marka cihazlarının çalıştırılması,
- Parametrik olarak otomasyon sistemi kapalı iken satış veya dolum yapılması durumunu algılayabilme
- Özel geliştirilmiş web uygulamasıyla otomasyon bilgisayarının yanındaymış gibi eş zamanlı çalışma imkânı

AVANTAJLARIMIZ

- Sistemlerin tamamı yerli üretim
- Sektördeki en az yazılım hata ve arıza oranları
- Dönüşümlerde sıfır maliyet
- EPDK Veri Takip Birimi
- Ücretsiz Güvenlik Yazılımı
- Online Servis Takip Sistemi
- Stok Takibi
- Tanker Takip Sistemi
- Yurt dışından getirilen cihazların aksine, ihtiyaçlar veya özel çözümler için tüm cihazlar yeniden tasarlanıp üretilebilir; bu sayede diğer firmalara göre en hızlı ve etkili çözümler sunulur.
- Şeffaf çağrı merkezi ve arıza kayıtları sayesinde sektördeki diğer firmalara kıyasla en düşük hata ve arıza oranları sağlanır, böylece istasyonlarınız kesintisiz çalışır ve para kaybı önlenir.
- Sektördeki tüm marka ve donanımlarla uyumlu yazılım, tanklarda aynı anda birden fazla farklı otomasyon cihazıyla çalışma imkanı sunar.

PRIME POMPA OTOMASYONU YÖNETİM SİSTEMİ

Prime Pompa Otomasyon sisteminin temeli akaryakıt istasyonlarında bulunan yazarkasa, pompa ve arabirim ünitelerinin bir bilgisayara bağlanarak, özel bir otomasyon yazılımı ile yönetilmesi ve takip edilmesidir. Pompadan yapılan satışlar elektronik olarak sisteme iletilir ve sistem tarafından kayıt altına alınır. Daha sonra bu satışlar esnek bir şekilde raporlanır, hesaplanır ve işlenir hale getirilir. İstasyon tarafındaki bilgisayarlarda toplanan bu veriler anlık olarak web servisleri aracılığı ile dağıtıcının serverlarına aktarılır. Müşteriler, istasyon marketinde bulunan müşteri ekranından aracına yapılan akaryakıt ikmalini kontrol ve takip edebilirler. İstasyon yetkilileri internet web ara yüzünden veya mobil cihazlarından her an kontrol edebilir, gerekli incelemelerde bulunabilir. Pompacı Tanıma Sistemi ile akaryakıt ikmalinin hangi pompacı tarafından yapıldığı kontrol altına alınmaktadır.

ON-LINE POMPA İZLEME

Satış esnasında market monitöründe, internet ortamında web ara yüzünde, mobil cihazınızda pompa durumunun (yakıt miktarı, parasal tutarı, yakıtı alan aracın plakası, yakıtı veren pompacının ad-soyadı) anlık olarak izlenebilir olmasıdır.

SATIŞ TAMAMLANDI

Satış tamamlanıp yazarkasadan fiş çıkartıldıktan sonra market monitöründe, internet ortamında web ara yüzünde, mobil cihazınızda pompa kapandı bilgisinin anlık olarak alınması ve ikmal yapılan aracın plaka bilgisi, yakıt miktarı, parasal tutarı, yakıtı veren pompacının adı soyadı son satış bilgisinin izlenebilir olmasıdır.

POMPA FİYAT AYARLAMA

Pompaların birim fiyatlarını otomasyon bilgisayarından veya internet ortamında web ara yüzünde, mobil cihazınızdan ürün bazlı değiştirilmesi durumunda tüm pompalardaki ürün fiyatları tek seferde değişmektedir. Fiyat değişim öncesi vardiya kapatmaya gerek kalmadan fiyat değişimi gerçekleştirilebilir, hiçbir şekilde vardiya raporlarını bozamaz.

PERSONEL KARTI

Dolumu yapan pompacının bilgilerini içeren pompacı kartı tanımlanır ve pompacı bu kartı okutmadan satış yapamaz.

İNDİRİM VE SADAKAT KARTI

İstasyonlarda özel müşterilerine özel fiyat uygulaması yapılmak istenirse merkez bilgisayardan ürün bazlı indirim yüzdesi veya parasal indirim miktarı tanımlanır. Pompacı kendi personel kartını okutmadan müşteri kartını okutur, pompa fiyatı tanımlanan müşteri fiyatına otomatik ayarlanır ve pompacı kendi kartını okuttuğu anda ikmal başlar.

MÜŞTERİ KARTINA LİMİT TANIMLAMA

Araç filosuna sahip şirketler akaryakıt sarfiyatının takibi için araçlarına vermiş oldukları kartlar aracılığı ile belirli günlerde, belirli miktarlarda günlük, haftalık, aylık limitlerle sınırlayarak yakıt alımlarını kontrol edebilir.

MÜŞTERİ TANIMA SİSTEMİ / MTS

Müşteriye tanımlanan araç kartları, pompaya bağlı olan RFID Kart Okuyucuya okutulduktan sonra, isteğe bağlı olarak aracın toplam kilometre bilgisi girilir ve ardından yakıt ikmali başlatılır. Bu adımlar tamamlanmadığı takdirde pompa yakıt ikmali yapmaz. Filo, araç, firma veya sürücü düzeyinde toplam akaryakıt tüketimi, pompadan alınan yakıt miktarı ve tutarı, ayrıca pompacının Müşteri Tanıma Sistemi'ne bağlı olarak her bir pompadan verdiği yakıt miktarı ve tutarı raporlanabilir.

FARKLI YAKIT ALMA ENGELİ

Aracın aynı istasyondan ikinci kez yakıt alması işleminde Tuva Kart Okuyucu farklı türde yakıt alınmasına karşı uyarı verir ve farklı türde yakıt vermez.

VARDİYA TAKİBİ

Vardiya Takibi vardiya programlama ve değişimi sistemde bir kez tanımlandıktan sonra, vardiya değişimi tek tuşla internet ortamında web ara yüzünde, mobil cihazınızdan gerçekleştirilir. Pompa, tabanca, pompacı ve yakıt satış miktarları para ve litre bazında raporlanabilmesini ayrıca pompacı performansının ölçülmesini sağlar. Pompa Otomasyonunda, pompacılar tüm pompalardan yakıt verebilirler. Vardiya raporunda ilgili pompacıya ait, pompa bazında ve kümülatif olarak rapor alınır. İndirim kartları ile yapılan satışların fiyat ve litre miktarı da ayrı ayrı rapor edilebilir olması pompacılardan alınacak vardiya hesabının bütünlüğünü sağlar.

ESNEK RAPORLAMA

Akaryakıt istasyonundaki satış bilgilerinin, bilgisayar veya mobil cihazlar aracılığıyla internet üzerinden toplanması ve pompa satışları, araç plaka bilgileri, satış yapan pompacı gibi raporların esnek bir şekilde hazırlanmasıdır.



GENEL ÖZELLİKLER

- Puan Takibi
- Hızlı Satış
- Plaka Takibi
- Veresiye Takibi
- Satış Analizleri
- Hızlı Kolay Kullanım
- Tasarlanabilen Raporlar
- Karar-Destek Raporları
- Kullanıcı Dostu Tasarım
- Kullanıcı Bazlı Özelleştirme
- Birbiri İle Uyumlu Donanımlar
- Tasarlanabilen Yazıcı Çıktıları
- Yapılan Tüm İşlemlerin Log Kayıtları
- İş ve İşlem Bazlı Kullanıcı Yetkilendirmesi
- Değişik Formatlarda Çıktılar [Excel, Pdf, Txt, Xml, Resim vb.]

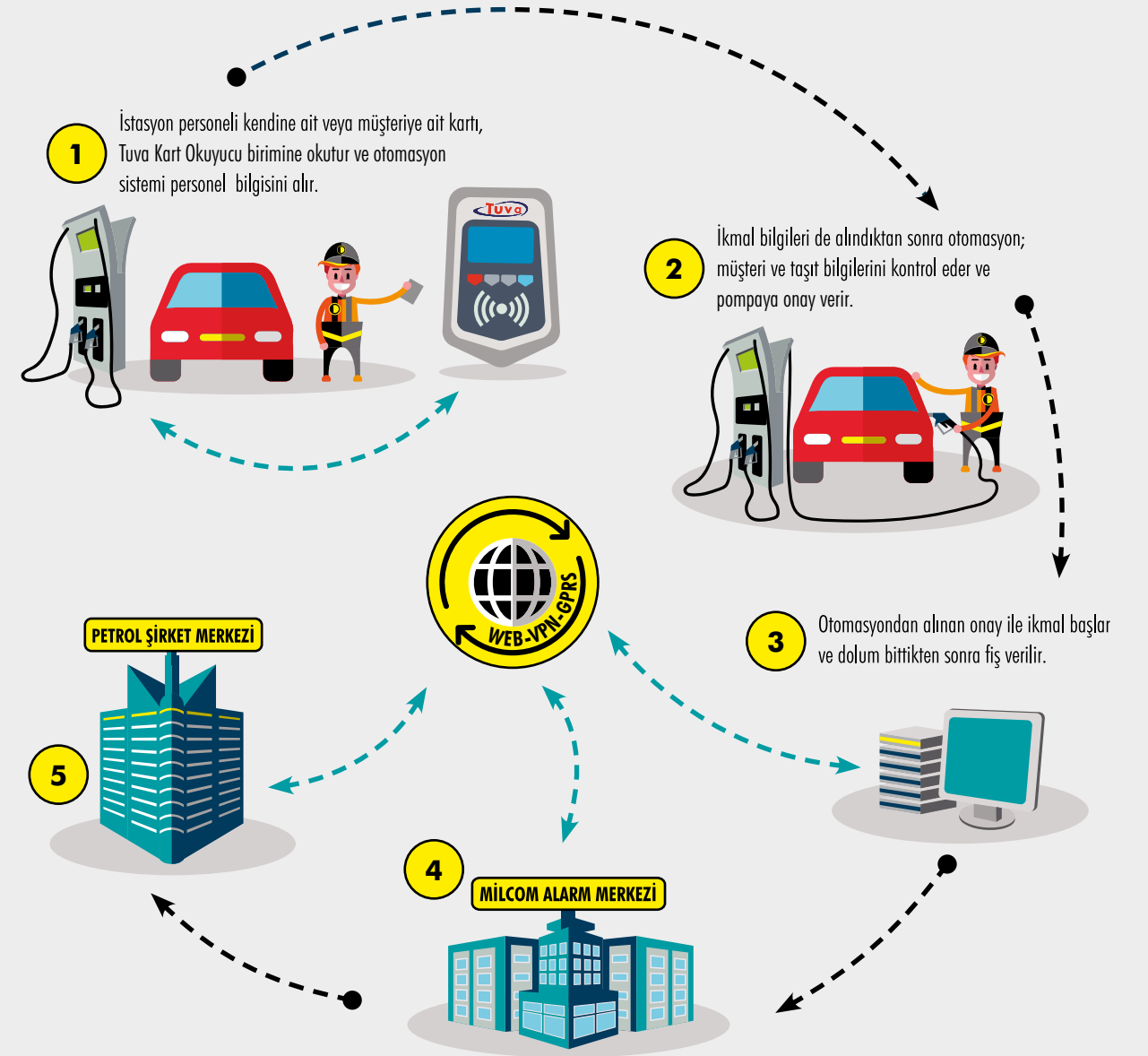


POMPA OTOMASYONU NASIL ÇALIŞIR?

İstasyon personeli kendine ait veya müşteriye ait kartı, Tuva Kart Okuyucu birimine okutur ve otomasyon sistemi personel bilgisini alır.

İkmal bilgileri de alındıktan sonra otomasyon; müşteri, personel ve taşıt bilgilerini kontrol eder ve pompaya onay verir.

Otomasyondan alınan onay ile ikmal başlar ve dolum bittikten sonra fiş verilir.



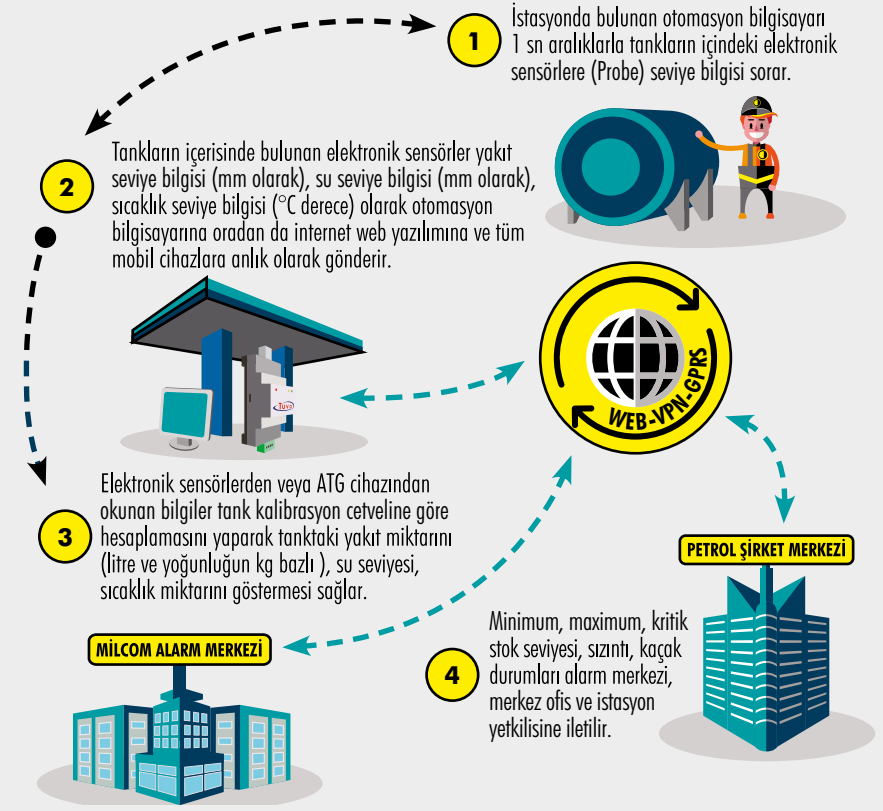
PRİME TANK OTOMASYON SİSTEMİ

Prime Tank Otomasyonu, Milcom Mühendisleri tarafından hazırlanan Pompa Otomasyon Sistemi ile uyumlu çalışan bir yazılımdır. Akaryakıt istasyonunda bulunan tankların içerisine takılan elektronik ölçüm çubukları (Probe) aracılığı ile tanklardaki yakıt, su, sıcaklık bilgileri periyodik olarak 1 sn. aralıklarla ölçülür ve tanklara yapılan dolular, otomatik olarak algılanır. PrimeTank Otomasyonu ile birlikte tank seviyeleri istasyon tarafından internet web ara yüzünde ve tüm mobil cihazlarda anlık izlenebilir durumdadır. Tank seviyelerinde okunan değerler parametrik olarak belirtilen aralıklarda veri tabanına kaydedilir. Kaydedilen tüm veriler istenilen serverlara anlık olarak aktarılarak geçmişe yönelik kayıtlar saklanır ve istenildiğinde raporlanabilir. Prime Tank Otomasyonu ile ihtiyaç seviyesinde uyarı alınabilir veya otomatik sipariş girilebilir. Anlık yapılan dolular, detaylı şekilde kaydedilerek stok takibini kontrol altında tutulabilir. Ayrıca; minimum, maximum ve kritik seviye stok miktarlarını ve kaçak, sızıntı durumlarını uyarı veya alarm olarak akaryakıt kayıp ve kaçakların önlemi alınır.

- **TANK DOLUMU;** Tanka yapılan dolular tüm detayları ile birlikte elektronik ortamda kayıt altına alınır. Bu kayıtlar veri tabanında saklanıp, gerekli görüldüğünde kontrol edilebilir.
 - **TANK ALARMI;** Tankta meydana gelen yüksek ısı, düşük ısı, yüksek su seviyesi, düşük su seviyesi, sızıntı vb. gibi sorunlar anlık olarak kullanıcıya uyarı şeklinde bildirilir.
 - **SIZINTI KONTROLÜ;** Pompadan satış yokken tanktan yakıt eksilmesi durumunda veya tesisatta bulunan kaçaklar tespit edilerek kullanıcıya, alarm merkezine uyarı ve alarm olarak bildirilir.
 - **MERKEZİ KONTROL;** İstasyondaki tüm tankların anlık verileri, tek bir merkezden veya mobil cihazlardan online olarak izlenebilmekte ve kontrol edilebilmektedir.
- TANK KALİBRASYONU;** Tanktaki yakıt miktarının (litre ve yoğunluğun kg bazlı) gerçek değerlerde göstermesi için yapılan işlemdir. 3D Lazer Kalibrasyonu, kalibrasyon pompası, geçmiş tank hareketleri ile oranlanarak veya hali hazırda bulunan kalibrasyon cetveli kullanılarak gösterimini sağlar. Bu sayede belirlenmiş olan alarm seviyeleri etkili çalışır. Ayrıca; pompadan yapılan satış miktarı ile de tanktan eksilen yakıt miktarının eşit olup olmadıklarının kontrolleri yapılır.

TANK OTOMASYONU NASIL ÇALIŞIR?

- İstasyonda bulunan otomasyon bilgisayarı 1 sn aralıklarla tankların içindeki elektronik sensörlere seviye bilgisi sorar.
- Tankların içerisinde bulunan elektronik sensörler yakıt seviye bilgisi (mm olarak), su seviye bilgisi (mm olarak), sıcaklık seviye bilgisi (°C derece) olarak otomasyon bilgisayarına oradan da internet web yazılımına ve tüm mobil cihazlara anlık olarak gönderir.
- Elektronik sensörlerden veya ATG cihazından okunan bilgiler tank kalibrasyon cetveline göre hesaplamasını yaparak tanktaki yakıt miktarını (litre ve yoğunluğun kg bazlı), su seviyesi, sıcaklık miktarını göstermesi sağlar.
- Minimum, maximum, kritik stok seviyesi, sızıntı, kaçak durumları alarm merkezi, merkez ofis ve istasyon yetkilisine iletilir.
- Belirli aralıklarla otomasyon bilgisayarına kaydedilir ve merkez sunuculara gönderilir.
- Minimum, maximum, kritik stok seviyesi, sızıntı, kaçak durumları alarm merkezi, merkez ofis ve istasyon yetkilisine iletilir.



MİLCOM

TANK TEKNOLOJİLERİ

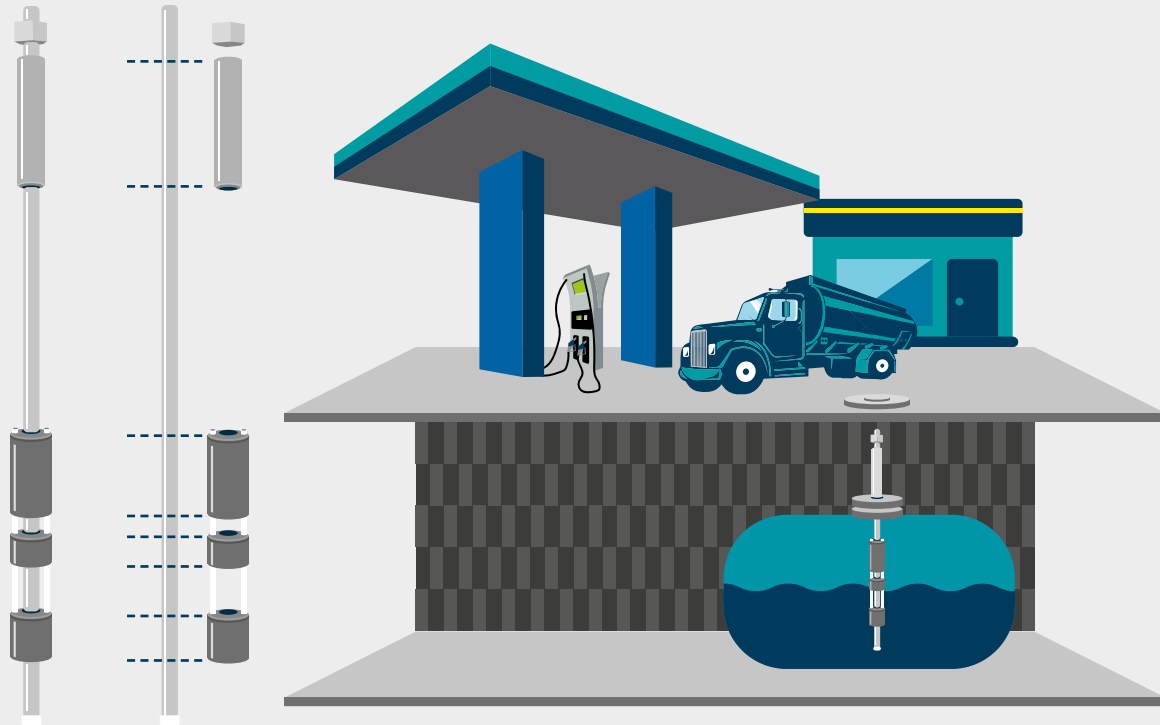
- Yeraltı Tankları
- Yerüstü Tankları
- Özel Amaçlı Tanklar
- Mobil Tanklar
- Konteyner Tanklar
- Araçüstü Tanklar

PRİME TANK OTOMASYONU

- Akaryakıt Stoklarının Yönetimi Otomatik Kalibrasyon İşlemleri
- Tankların Anlık Seviye Bilgileri Taşma ve Kaçaklarda İkaz Verme
- Anlaşılabilir Görsel Tasarım ile Sizlere Sınırsız Hizmet Sağlamaktadır.

PROB NASIL ÇALIŞIR?

- Tankların içerisinde bulunan elektronik sensörler yakıt seviye bilgisi (mm olarak), su seviye bilgisi (mm olarak), sıcaklık seviye bilgisi (°C derece) olarak otomasyon bilgisayarına oradan da internet web yazılımına ve tüm mobil cihazlara anlık olarak gönderir.



PRIME TANKER OTOMASYON SİSTEMİ

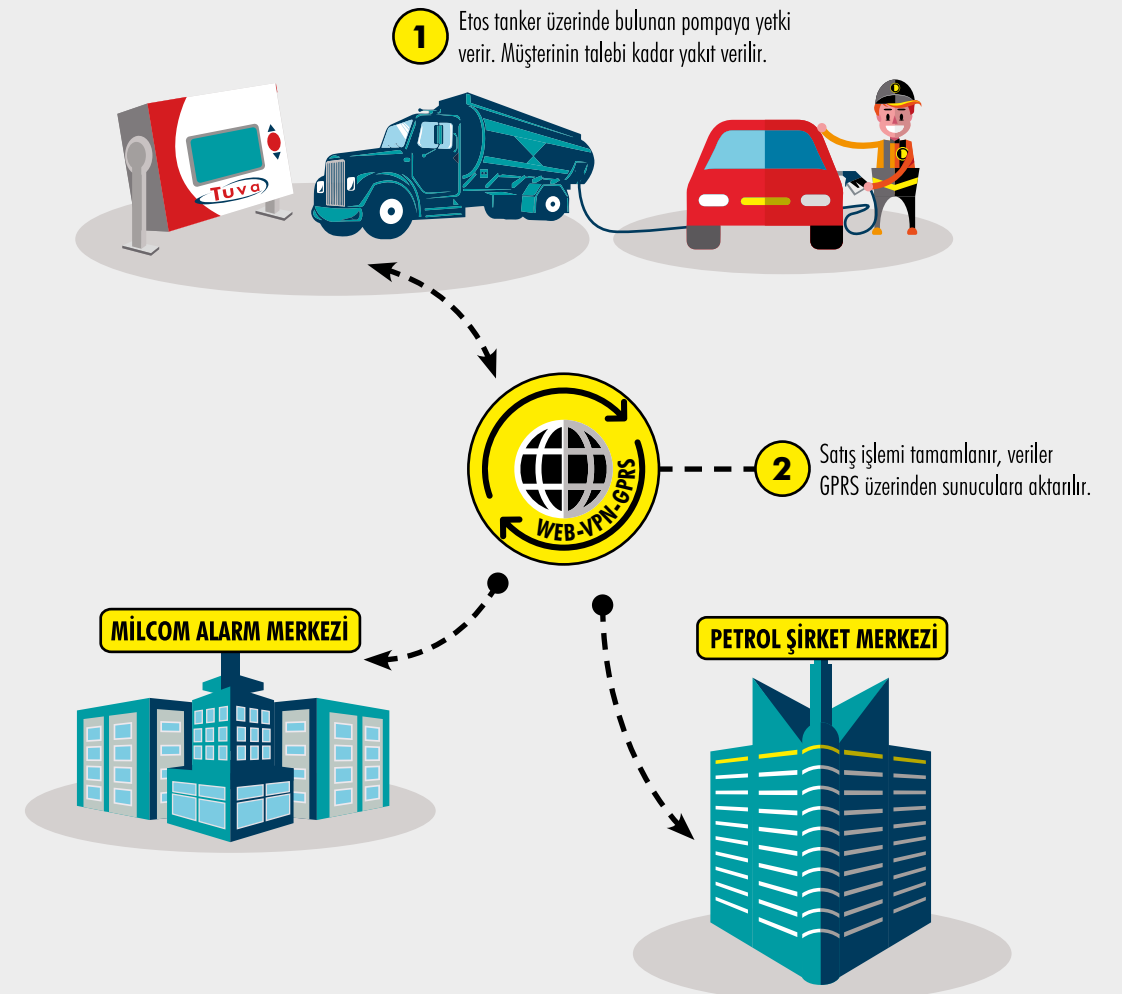
Prime Tanker Otomasyon Sistemi, mobil satış amaçlı tankerlerin pompa satışlarını elektronik ortamda kaydeder ve GSM, GPS, GPRS üzerinden merkez sunuculara aktarır. Bu sayede istenilen yer ve zamanda tanker satışlarını kontrol edebilir ve raporlayabilirsiniz.

Prime Tanker Otomasyonu olan ETOS Tak-Çalıştır özelliği ile Tanker Otomasyon kurulumunda büyük kolaylık sağlar. Cihazı configure etmekte oldukça basittir. ETOS http/soap protokolü ile çalıştığı için diğer otomasyon sistemleri ile de uyumludur.

Takılacak olan tankerin mekanik tesisatı öncelikli olarak bazı modifikasyonlardan geçirilir, mekanik sayaç dijital sayaç ile değiştirilir. Resmi olan denetlemeler ardından tanker otomasyon sistemi montajına hazır hale getirilir. Elektronik ünite tanker üzerinde bulunan tabanca donanımına bağlanır ve tanker elektrik kumandalı vanasını kontrol eder. Prime Tanker Otomasyonu sistem donanımı tanker kabinine monte edilmektedir.

Kullanımı çok kolaydır. Tercihe bağlı cihaz modeline göre dolmuş sonrası fiş yazıcısından fiş basar. Kullanıcıya dolmuş bilgisini içeren bir belge böylece teslim edilmiş olur. Yine tercihe bağlı cihaz modeline göre RFID Kart okutularak satış yapar. Kullanıcı isteğine bağlı parametrik olarak kart okutulmadan satış yapmasını engeller. Böylelikle satış kimin yaptığı bilgisi alınır. Satış yapılan akaryakıtın anlık olarak bilgileri takip edilebilir. GSM, GPS, GPRS aracılığı ile veriler anlık olarak merkeze gönderilir. Merkez Otomasyonu ile entegre çalışır.

TANKER OTOMASYONU NASIL ÇALIŞIR?



PRIME TAŞIT TANIMA SİSTEMİ

- Akaryakıt giderlerinizi kontrol altında tutabilmek veya günlük, haftalık, aylık limitler belirleyerek sınırlamak amacı ile kullanılan Taşit Tanıma Sisteminden hangi aracınıza, nerede, ne zaman ve ne kadar yakıt ikmali yapılmış, aracınız km başına ne kadar yakıt harcamış gibi bilgilere istediğiniz zaman istediğiniz yerden ulaşabilirsiniz.
- **UTTS ULUSAL TAŞIT TANIMA SİSTEMİ:** Taşıtların yakıt depo girişlerine Taşit Tanıma Birimi (TTB) takılır. Yakıt dolum işlemi sırasında TTB'den plaka bilgisi diğer UTTS donanımları aracılığı ile otomatik olarak ödeme kaydedici cihaza iletilir.

Darphane tarafından yetkilendirilmiş olan Yetkili Montaj Firması Milcom, UTTS donanımlarını taşıtlara ve akaryakıt istasyonlarına monte ederler.

“Milcom, Ulusal Taşit Tanıma Sistemini, standart bir taşit tanıma sistemi gibi kullanabilme olanağı sunar.”

AKARYAKIT TÜKETİMİNİZ İÇİN TAM KONTROL; Şirketinizin hangi aracına, nerede ne zaman ve ne kadar yakıt alınmış, araçlarınız km. başına ne kadar yakıt harcamış, önceden belirlemiş olduğunuz günlük, haftalık, aylık limitlerle sınırlayarak Prime Taşit Tanıma Sistemi sayesinde raporlayabilirsiniz.

PRATİK VE HIZLI AKARYAKIT İKMALİ; İstasyonda kredi kartı, fiş, imza, nakit ödeme, fatura alma gibi süreçlerde bekleme yapmadan hızlı bir şekilde yakıt ikmali yapılır.

ÖDEME KOLAYLIĞI; Bütün ödemelerinizi tek bir noktaya ayda veya belirli zamanlarda yapma imkanı sağlar.

MUHASEBE KOLAYLIĞI; Faturalarınız ayın belirli günleri kesiliyor, bu sayede de muhasebe ve idari işlerinizin trafiği azalmış oluyor. Böylece masraf fişi düzenleme, fişlerin bilgisayara girişi, fişlerin kontrolü, binlerce akaryakıt faturası, düzenli rapor alamama gibi problemler ortadan kalkmış oluyor. Bunun yanında istasyonda çalışan pompacının işlem süresini kısaltmaya da yardımcı oluyor.

LİTRE / KİLOMETRE TAKİBİ; Akaryakıt giderleri üzerinde tam ve detaylı bir kontrol sağlanıp, olabilecek kayıplar engellenir. Km kontrolü sayesinde aracınızın tüketim performansını izleyebilirsiniz.

TAŞIT TANIMA SİSTEMİ NASIL ÇALIŞIR?

- Milcom Taşit Tanıma Birimi yerleştirilen araç, taşit tanıma ünitesine sahip pompaya yanaşır.
- İstasyon görevlisinin tabancayı aracın depo haznesine yerleştirmesiyle, araçta takılı olan sistem ve tabanca üzerindeki sistem RFID teknolojisi ile haberleşir.
- Taşıta ait bilgiler, kullanılan bir verici ile sisteme gönderilir. Veriler doğrulandıktan sonra dolum başlar. Tabancanın depo ağzından çıkarılması ile de dolum otomatik olarak sona erer.
- Dolumun tamamlanmasıyla doluma ait bilgiler müşteriye fiş çıktısı şeklinde teslim edilir. Ayrıca, bu bilgiler otomasyon sisteminde kayıt altına alınır.



PRIME MÜŞTERİ TANIMA SİSTEMİ

Akaryakıt giderlerinizi kontrol altında tutabilmek veya günlük, haftalık, aylık limitler belirleyerek sınırlamak amacı ile kullanılan Prime Müşteri Tanıma Sisteminden hangi aracınıza, nerede ne zaman ve ne kadar yakıt ikmali yapılmış, aracınız km başına ne kadar yakıt harcamış gibi bilgilere istediğiniz zaman istediğiniz yerden ulaşabilirsiniz. Bu veriler sayesinde akaryakıt giderleri üzerinde tam ve detaylı bir kontrol sağlayabilir ve kayıpları engelleyebilirsiniz. Km kontrolü sayesinde aracınızın tüketim performansını izleyebilir ve hatta aracınızın servis bakım zamanları hakkında bilgi sahibi olabilirsiniz. Ayrıca; filo yönetimi sistemi ile entegrasyon sağlayarak anlaşmalı olduğunuz akaryakıt firmanızın tüm istasyonlarında limitinize göre yakıt alabilir, toplu alım indirimini yaptırarak maliyetinizi düşürebilir, Muhasebe işlemlerinizi azaltabilirsiniz.

Prime Müşteri Tanıma Sisteminde RFID Teknolojisi kullanılmaktadır. Bu teknoloji sayesinde hem hızlı hizmet sağlanmakta hem de yüksek güvenlik oluşturulmaktadır.

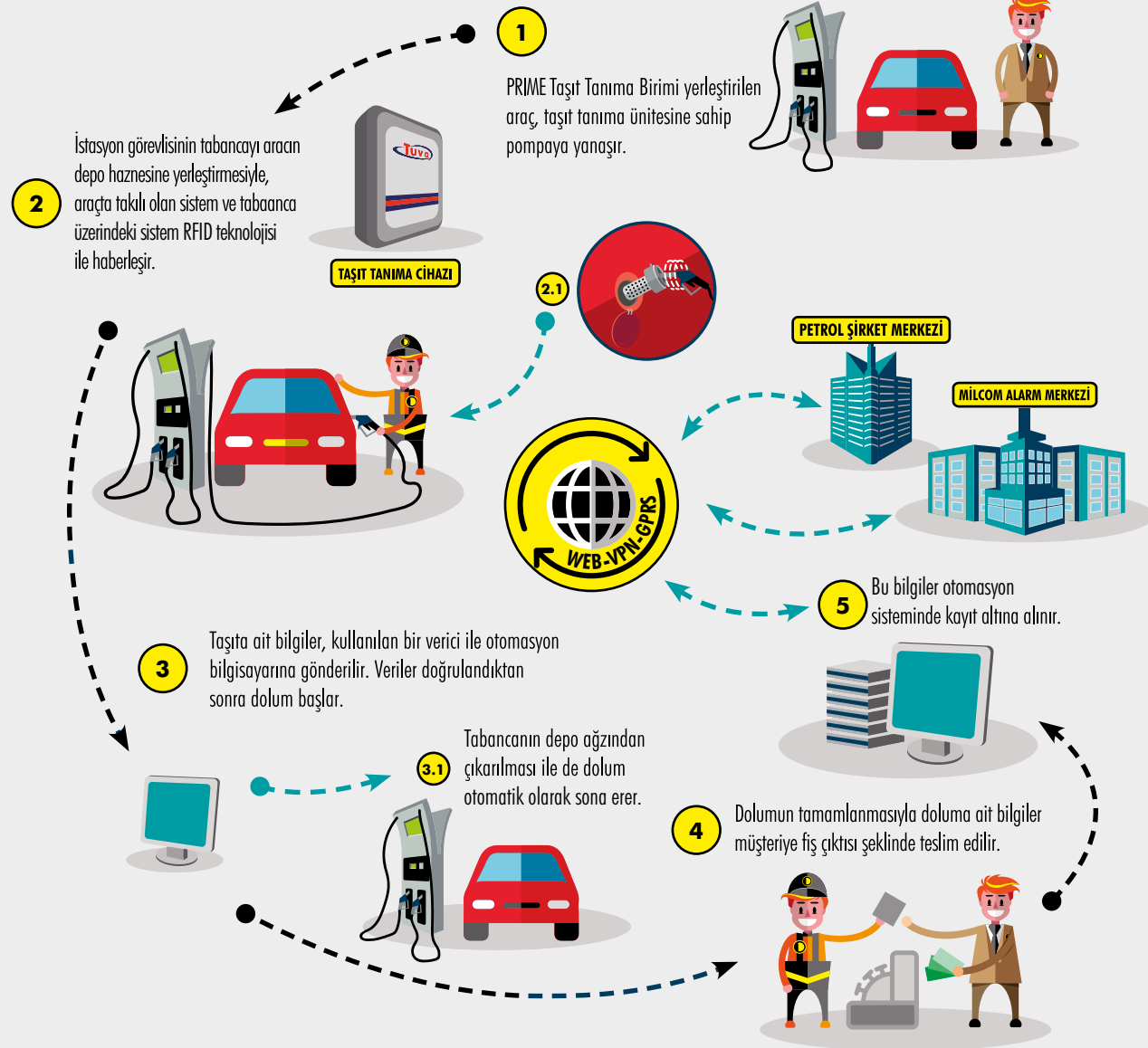
Filo, araç, firma veya sürücü bazında toplam akaryakıt sarfiyatı, pompadan verilen yakıt miktarı, tutarı, araç total km bilgisi, pompacının Prime MTS sistemine bağlı her bir pompadan verdiği yakıt miktarını ve tutarını raporlar.

Müşteriye tanımlanan araç kartları RFID Kart Okuyucuya okutulduktan sonra araç total km bilgisinin girilmesini ister, km girildikten hemen sonra yakıt ikmali başlar. Aksi durumda pompa yakıt ikmaline başlamaz.

Müşteriye tanımlanan araç kartları ile başka bir araca yakıt ikmali yapılmasına izin vermez. (Yazar kasaya girilen plaka ile araç kartındaki plaka karşılaştırılır.)

RFID kartlara tanımlanan veriler doğrultusunda araca farklı bir yakıt ikmalinin gerçekleşmesini önler.

Araç Filosuna sahip şirketlerde akaryakıt sarfiyatının takibi için araçlarına vermiş oldukları kartlar aracılığı ile belirli günlerde, belirli miktarlarda günlük, haftalık, aylık limitlerle sınırlayarak yakıt alımlarını kontrol eder.



MÜŞTERİ TANIMA SİSTEMİ NASIL ÇALIŞIR?

- Yakıt alımı yapacak araç istediği akaryakıt pompasına yanaşır.
- Akaryakıt pompası tabancası ikmal yapılacak aracın deposuna yerleştirilir.
- Müşteri veya Araç kartı RFID Kart Okuyucuya okutulur. Müşteriye tanımlanan fiyat bilgisi aracın deposuna takılan tabancaya gönderilir. (Müşterinin anlaşmasına göre indirim veya artış yapılabilir)
- Araç km bilgisinin araçtan okunarak RFID Kart Okuyucudan girilmesinin ardından ikmal başlar.
- Dolum sonunda, doluma ait bilgileri (litre, birim fiyat, ürün cinsi, tarih, saat, taşıt plakası) içeren bir dolum fişi otomatik olarak basılarak bilgi için sürücüye verilir



ÖN ÖDEMELİ SATIŞ SİSTEMİ ve SELF SERVİS

- Kasierden satış öncesi ön ödeme alarak yazarkasa kullanmadan çalışan istasyon, şantiye vb. işletmelerde ihtiyaç duyulan sistemdir. Alternatif olarak, istasyon çalışma modellerinin tercihine göre geliştirilmiştir.

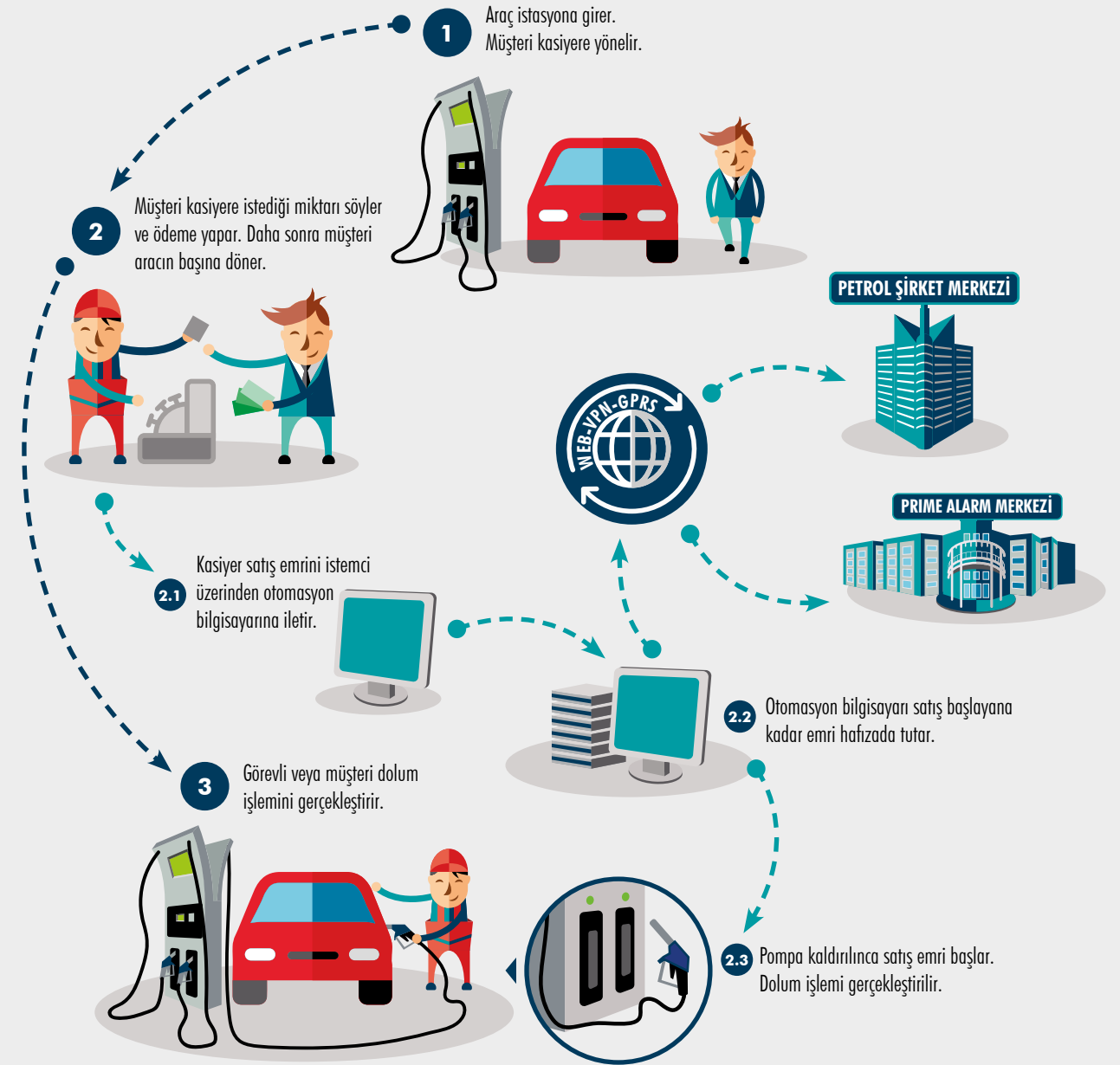
Satış izinlerini kasierler üzerinden vererek pompa görevlileri, araç sürücüleri veya müşteriler sadece dolum işlemi gerçekleştirir. Pompa Otomasyon Sistemi ile tamamen uyumlu çalışarak sistemin işleyişi sağlanır.

Litre veya tutarı kadar satış izni verilebilir, farklı yakıtlarda farklı fiyatlar tanımlayabilir, satış emri öncesi bunlardan biri seçilebilir.

Ön Ödemeli Satış Sistemi üzerinde satışlar anlık olarak izlenebilir ve raporlanabilir. Satış bekleme durumları, pompa hata durumları ve satış aktif durumları izleme ekranı üzerinden görülebilmektedir. Satış izni verildikten sonra fiş yazdırılabilir.

TEKNİK BİLGİLER

- İstasyon Üzerinde Ana Makineye Akaryakıt Otomasyon Sistemi Kurulur
- Kasier ve Personel Tanımlamaları Ana Makine Üzerinden Yapılır
- Aynı Ağa Bağlı İstemci Üzerine Ön Ödemeli Satış Sistemi Kurulur, Tanımlanır
- Personel Verilen Kullanıcı İle İstemci Üzerinde Oturum Açar Personel İzleme Ekranı Üzerinden Satış İzni Verme İşlemine Başlar



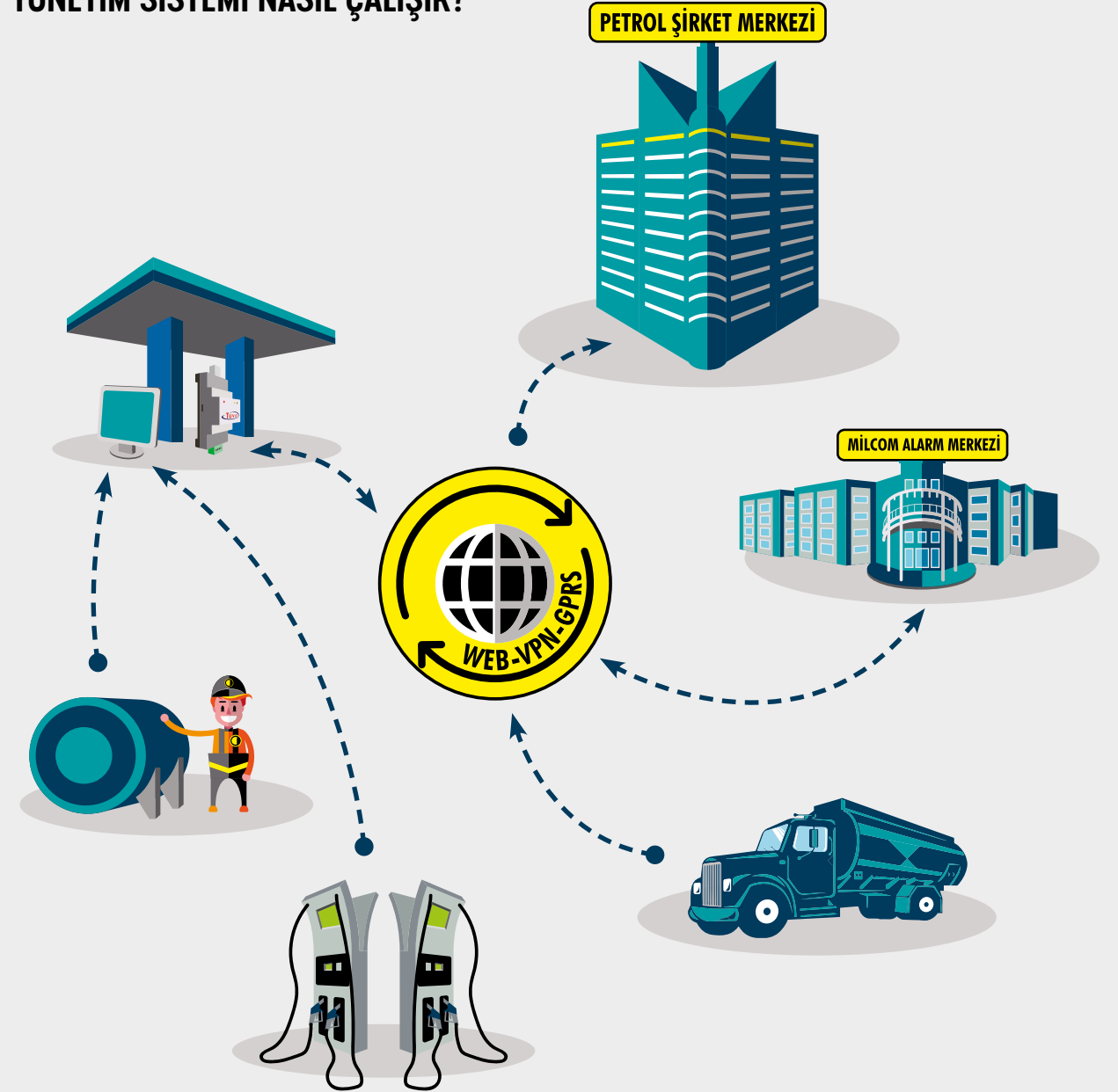
PRIME MERKEZİ İSTASYON YÖNETİM PANELİ

PRIME MERKEZİ TAKİP SİSTEMİ; Prime Pompa Otomasyonu, Prime Tank Otomasyonu, Prime Tanker Otomasyonu, Prime Taşıt Tanıma Sistemi ve Prime Müşteri Tanıma Sisteminden veri olarak merkez ofisten online olarak akaryakıtınızın her durumunu takip ve kontrol etmenize olanak sağlar. Merkez ofisinizden yazılım aracılığı ile anlık olarak merkezi kontrol ve raporlamalar yapmaya imkan tanıyan bu sistem Milcom Mühendisleri tarafından internet ortamında ve mobil cihazlarda çalışacak şekilde geliştirilmiştir. Diğer otomasyonlarımız ile de tam uyumlu çalışan bu sistem sayesinde raporlamalarınızı ve analizlerinizi kolaylıkla elde edebilirsiniz. İstasyon Pompa ve Tank durumlarını anlık olarak istasyon bilgisayarı ile eş zamanlı görebilirsiniz.

GENEL ÖZELLİKLER

- Tek Ekranda Birçok Veri Analizi Yapma Özelliği
- İstasyon Analiz Panosu
- Pompa Anlık Satış İzleme
- Tank Anlık Durum İzleme
- İstasyon Vardiya Takibi
- Pompa Fiyat Değiştirme
- Anlık Fiyat İzleme
- Uyarı ve Alarm İzleme
- Anlık Tank Dolum ve Uyarıları [Doluma Başladı, Dolum Tamamlandı]
- Tanker Satış Bilgileri Analizler [Harita Üzerinde
- İstasyonların Yeri, Tutarlı veya Tutarlısız Verileri, Online Ve Offline Durumlarının İzlenmesi]
- Arıza Takibi [Pompa, Tank Ve Otomasyon Arızalarının Takip Edilmesi, Ne Zaman Başlayıp Ne Zaman Arızanın Sonlandırıldığı ve Neler Yapıldığı Bilgisinin İzlenmesi]
- EPDK 1240 Sayılı Kurul Kararına Uyumlu
- EPDK 1240 Sayılı Kurul Kararı Gereği Alarm Yönetimi
- Bayi Bilgileri
- Analiz ve Çapraz Sorgularla Tutarlı Tutarlısız Veri Kontrolü
- Adres Defteri [İstasyon Yetkilisi ve Acil Durumlarda Ulaşılması Gereken Kişiler]
- Satış Asistanı, Bölge Müdürü, Saha Müdürü Analiz Ve Raporları
- İrsaliye ve İrsaliye Eşleştirme Bilgileri
- Pompa, Tank, Tabanca Tanımları
- Tank, Tabanca Bağlantıları
- Servis Şifre Yönetimi

MERKEZİ İSTASYON YÖNETİM SİSTEMİ NASIL ÇALIŞIR?



MILCOM ALARM MERKEZİ YÖNETİM SİSTEMİ

Prime Alarm Yönetim Sistemi; oluşan problemleri anında tespit ederek alarm izleme merkezine anlık olarak iletilmesini sağlayan özel bir sistemdir.

GENEL ÖZELLİKLER

- Otomasyon bilgisayarının stabil çalışmasını engelleyecek CPU, RAM, HDD problemlerinin saptanması,
- Otomasyon bilgisayarında masa üstü bilgilerinin kapatılması,
- Belirlenen yazılımlar haricinde yazılım çalışmasının engellenmesi,
- Otomasyonun merkez server'a bağlı olup olmadığı durumların kontrol edilmesi
- Pompa arıza durumunun takibi, haberleşme hatalarının tespit edilmesi,
- Pompanın bir tanka bağlı olup olmadığı kontrolü yakıt olmayan tanktan yapılan satışların kontrolü
- Yakıt olmayan tanka bağlı pompadan satış yapılmasının engellenmesi,
- Pompadan satış yokken tanktan yakıt eksilmesi varsa alarm merkezine uyarı gönderilmesi
- Tank minimum ve maximum su seviye değerlerinin kontrol edilerek alarm merkezine alarm gönderilmesi
- Tank minimum ve maximum sıcaklık seviye değerlerinin kontrol edilerek alarm merkezine alarm gönderilmesi
- Tank haberleşme hatalarının takip edilmesi ve alarm merkezine bildirilmesi
- Tankla haberleşme olmaması durumunda tanka bağlı pompalardan yakıt verilmesinin engellenmesi

CRM – MÜŞTERİ İLİŞKİLERİ YÖNETİMİ

Milcom CRM Uzman kadromuzla müşterine 7/24 hizmet verirken, sorunları dinleyip, doğru analiz yöntemleriyle, doğru çözümler üretmek için çalışır. Süreçlerini yürütürken de yönetim standartları en üst seviyede uygulamaya çalışarak, inovatif yaklaşımlarla süreçlerinin geliştirmek ve sürdürülebilir yapı oluşturmak için çaba harcamaktadır.



GENEL ÖZELLİKLER

- Arıza Takip Yönetimi
- Çağrı kayıtlarının listelenmesi, dinlenmesi ve gelen çağrı üzerinden otomatik arıza kaydı oluşturulması
- Gelen epostaların listelenmesi, görüntülenmesi ve gelen eposta üzerinden otomatik arıza kaydı oluşturulması
- Mühür stok takip ve yönetimi
- Servis Ağı Yönetimi
- Servis Formu & Denetim Formu servis yönlendirmesi, takip ve yönetimi
- Çalışanların Performans Yönetimi
- Bayi Performans Yönetimi
- İzleme (Monitoring)
- Güçlü ve Dinamik Raporlama
- Entegrasyon ve Yönetim
- Müşteri Beklentilerine Uygun Üretim Üretkenlik

Bayilerimiz ve müşterilerimiz Milcom Çözüm Merkezine 7 gün 24 saat, 0850 244 07 24 numaralı telefondan veya web üzerinden ulaşabilirler

7/24

TEKNİK SERVİS / ÇAĞRI MERKEZİ

0850 244 07 24

prime
OTOMASYON

MİCOM BİLİŞİM YAZILIM TEKNOLOJİLERİ LTD. ŞTİ.

milcom.com.tr info@milcom.com.tr [0850 244 07 24](tel:08502440724)

Ahmet Yesevi Mh. Kerem Sk. No: 9/1 İç Kapı No: 19, Teknopol İstanbul, Pendik / İstanbul / Türkiye

241102